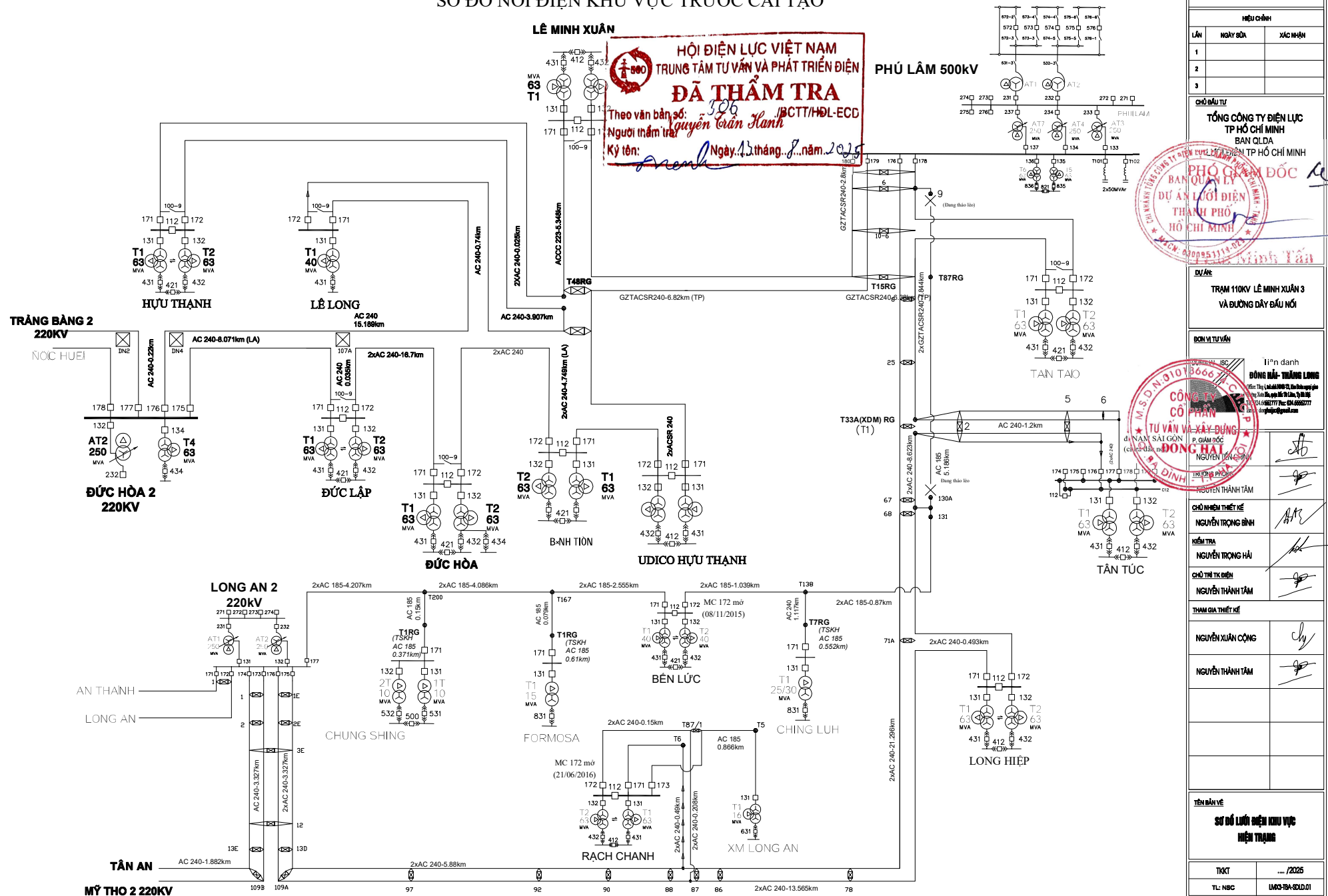



HỘI DIỆN LỰC VIỆT NAM
TRUNG TÂM TƯ VẤN VÀ PHÁT TRIỂN DỊCH VỤ
ĐÃ THẨM TRA
306 BCTT/HDL-EC
Theo văn bản số: *Quyền Trần Khanh*
Người thẩm tra
Ký tên: *Trần Khanh* Ngày 13 tháng 8 năm 2021

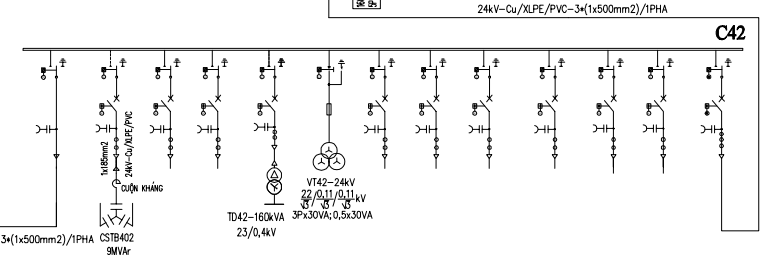
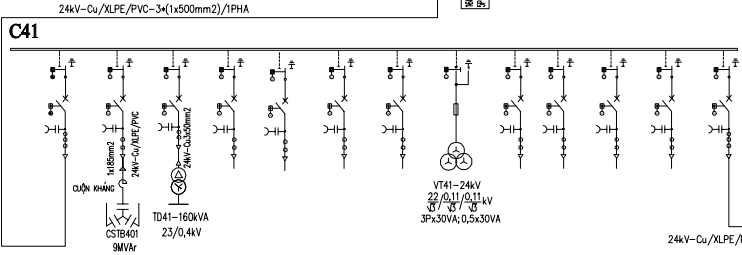
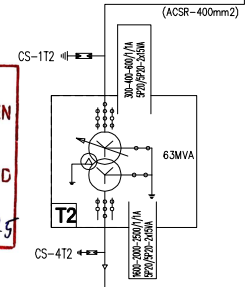
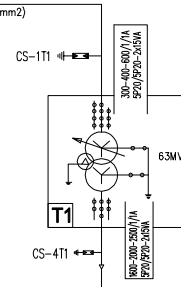


SƠ ĐỒ NỘI DIỆN KHU VỰC SAU CẢI TẠO




HỘI ĐIỆN LỰC VIỆT NAM
TRUNG TÂM TƯ VẤN VÀ PHÁT TRIỂN ĐIỆN
ĐÃ THẨM TRA
 Theo văn bản số: 396/BCTT/HĐ-LC
 Người nắm tài liệu: Nguyễn Văn Hạnh
 Ký tên: Ngày 15 tháng 8 năm 2015

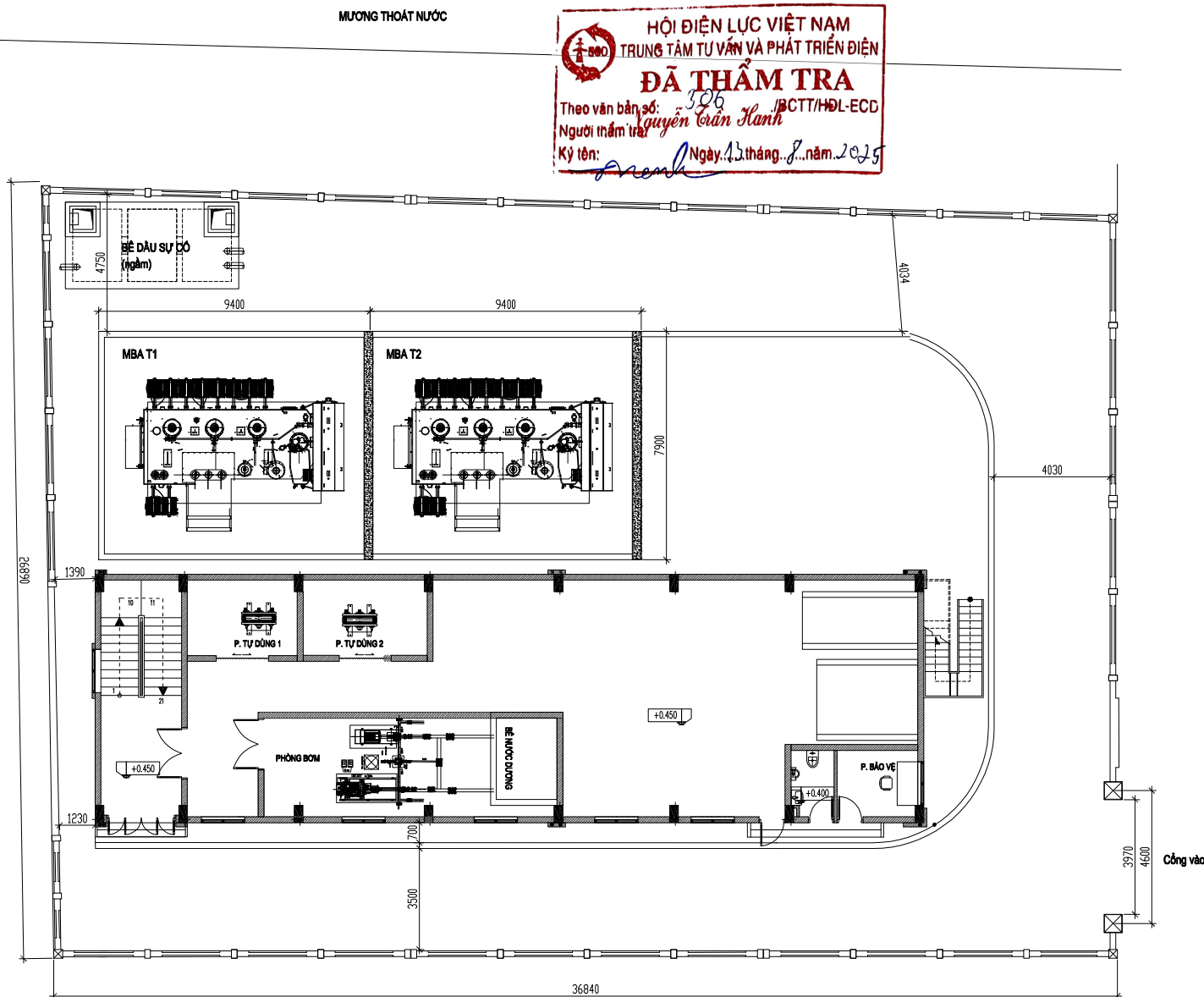
TỦ ĐIỆN PHỐI DIS 22 KV	BB-Cu-2500A;25kA/1S
	CB-24kV-2500A-25kA/1S (LỘ TỔNG)
	CB-24kV-630A-25kA/1S (LỘ RA,TỰ DỪNG)
	CT-24kV
	1250-2500/1/1/1A (LỘ TỔNG)
	0,5/5P20/5P20-3x20VA
	300-600/1/1A (LỘ RA)
	0,5/5P20-2x20VA
	50-100/1/1A (TỰ DỪNG)
	0,5/5P20-2x20VA
ES-24kV	



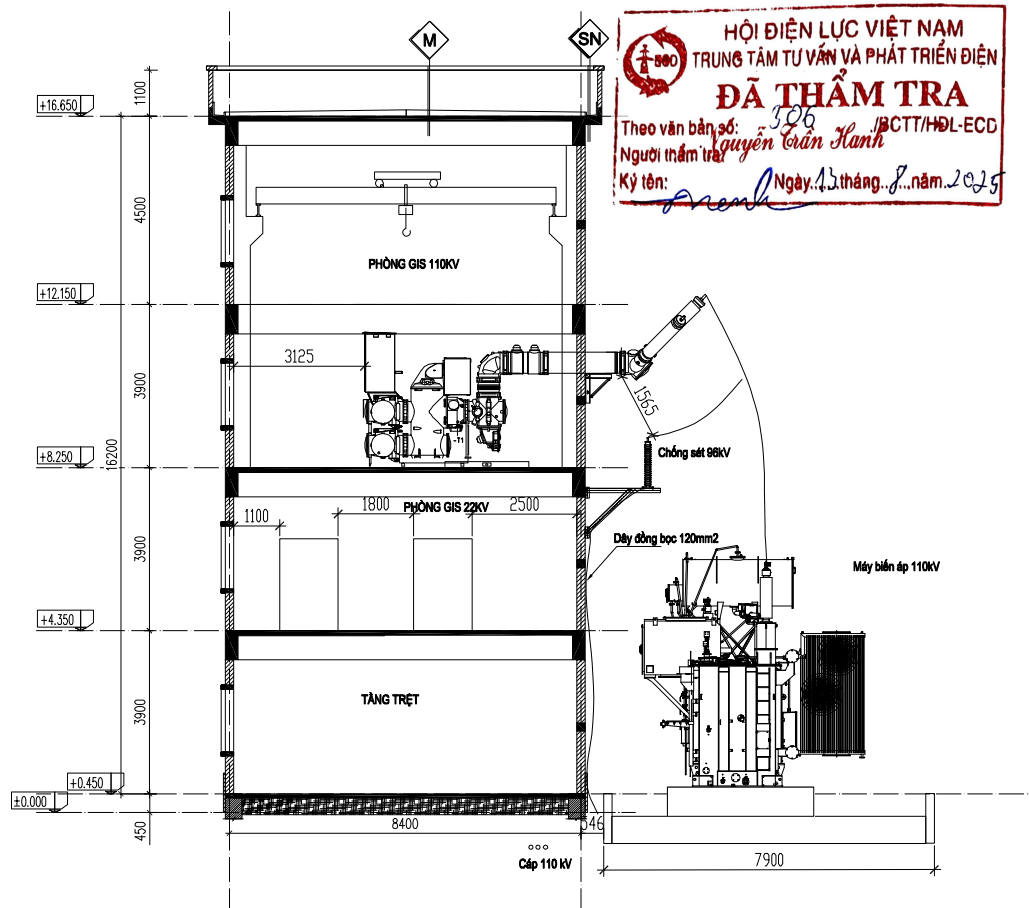
MÃ HIỆU NGÂN	001	002	003	004	005	006	007	008	009	010	011	012	013	014	015	016	017	018	019	020	021	022	023	024	025	026
TÊN NGÂN	LỘ TỔNG	TỰ BÙ	TỰ DÙNG	LỜ RA	LỜ RA	LỜ RA	LỜ RA	VT	LỜ RA	LỜ RA	LỜ RA	LỜ RA	PHÂN ĐOÁN	CẦU ĐẠO CẨM	TỰ BÙ	LỜ RA	LỜ RA	TỰ DÙNG	VT	LỜ RA	LỜ RA	LỜ RA	LỜ RA	LỜ RA	LỜ RA	LỜ TỔNG

GHI CHÚ:
 _____ CÁC THIẾT BỊ LẮP ĐẶT TRONG GIAI ĐOẠN NÀY
 ----- CÁC THIẾT BỊ LẮP ĐẶT TRONG GIAI ĐOẠN SAU

[illegible]



CHỖ CHỖ		
HỆ THỐNG:		
LẦN	NGÀY SỬA	XÁC NHẬN
1		
2		
3		
CHỖ BẤU TỰ		
TỔNG CÔNG TY ĐIỆN LỰC TP HỒ CHÍ MINH BAN QLĐA TRẠM ĐIỆN PHỐ MỚI TP HỒ CHÍ MINH		
		
DỰ AN		
TRẠM 110KV LÊ MINH XUÂN 3 VÀ ĐƯỜNG DÂY ĐẦU NỐI		
BỘ MẪI TƯ VẤN		
 <p>I/n danh BÔNG BẮC - TRƯỜNG LINH Điện: 091.6662.777 Fax: 094.6662.777 Email: nphong@gmail.com</p>		
XÁC NHẬN THIẾT KẾ		
P. HOANG ĐỨC NGUYỄN THÀNH TÂM		
TRỤC HỒ CHÍ MINH		
NGUYỄN THÀNH TÂM		
CHỦ NHẬN THIẾT KẾ		
NGUYỄN TRONG BÌNH		
KIỂM TRA		
NGUYỄN TRONG HẢI		
CHỖ TRỊ TK ĐINH		
NGUYỄN THÀNH TÂM		
THAM GIA THIẾT KẾ		
NGUYỄN XUÂN CỘNG		
NGUYỄN THÀNH TÂM		
TÊN BẢN VẼ		
TỔNG MẶT BẰNG BỐ TRÍ TRẠM		
TKKT		
.... / 2025		
TL: 1/2020		
LM03-TBA-CHD01		



HỘI ĐIỆN LỰC VIỆT NAM
TRUNG TÂM TƯ VẤN VÀ PHÁT TRIỂN ĐIỆN
ĐÃ THẨM TRA
Theo văn bản số: 326/BCTT/HDL-ECD
Người thẩm tra: Nguyễn Trần Khanh
Ký tên: *[Signature]* Ngày: 15 tháng 8 năm 2025

MẶT CẮT BỐ TRÍ THIẾT BỊ

Ghi chú:

- Chống sét van 98KV được gắn trên giá đỡ và nối bằng mối hàn cadwell xuống hệ thống tiếp địa trạm bằng dây đồng bọc 120mm2.

GHI CHÚ		
HỆ THỐNG		
LẦN	NGÀY BỎ	XÁC NHẬN
1		
2		
3		
CHỖ BẤU TƯ		
TỔNG CÔNG TY ĐIỆN LỰC TP HỒ CHÍ MINH		
BAN QLDA		
BAN QLDA TP HỒ CHÍ MINH		
PHÓ GIÁM ĐỐC		
BAN QUẢN LÝ DỰ ÁN LƯỚI ĐIỆN THÀNH PHỐ HỒ CHÍ MINH		
DU/ÁE		
TRẠM 110KV LÊ MINH XUÂN 3 VÀ ĐƯỜNG DÂY BẤU NỐI		
BỘ TƯ VẤN		
CÔNG TY CỔ PHẦN TƯ VẤN VÀ XÂY DỰNG ĐÔNG HẢI		
P. CHÁNH ĐỐC NGUYỄN VĂN CƯỜNG		
TRƯỞNG PHÒNG NGUYỄN THÀNH TÂM		
CHỦ NHÌN THIẾT KẾ NGUYỄN TRỌNG BÌNH		
KIỂM TRA NGUYỄN TRỌNG HẢI		
CHỦ TRÌ TK ĐIỆN NGUYỄN THÀNH TÂM		
THAM GIA THIẾT KẾ		
NGUYỄN XUÂN CỘNG		
NGUYỄN THÀNH TÂM		
TÊN BẢN VẼ		
MẶT CẮT BỐ TRÍ THIẾT BỊ GIS 110KV NGẮN MBA		
TKT	... /2025	
1/120	LMX3-TBA-CND.4A	

